



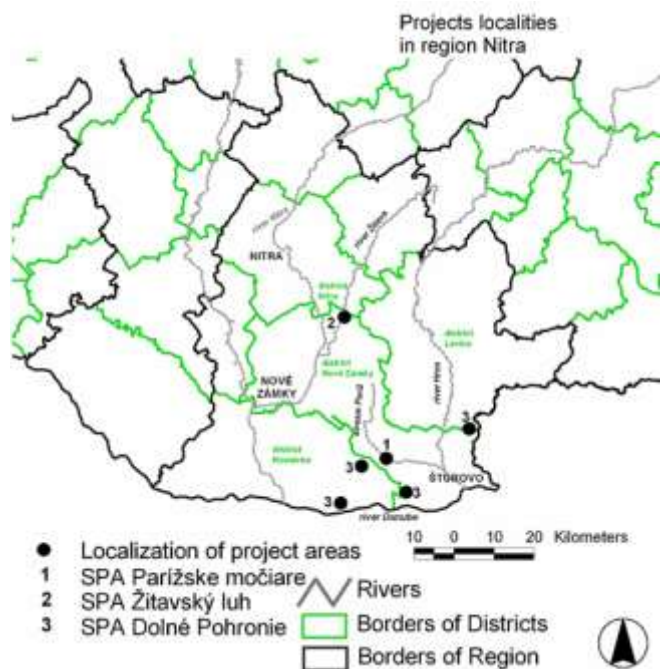
Monitoring vtáctva v chránených vtáčích územiach Parížske močiare, Žitavský luh a Dolné Pohronie

LIFE12 NAT/SK/000488 - Integrovaný manažment riečnych ekosystémov na južnom Slovensku



Ján Gúgh, SOS/BirdLife Slovensko, Aplikovaná ornitológia 2014, Zvolen, 12.9.2014

Metodika



Výberové druhy CHVÚ Parížske močiare

- chriašť malý
- kačica chrapačka
- kaňa močiarna
- trsteniarik tamariškový
- bučičik močiarny
- hus divá
- včelárik zlatý

CHVÚ Žitavský luh

- chriašť bodkovaný
- kačica chrapačka
- kaňa močiarna

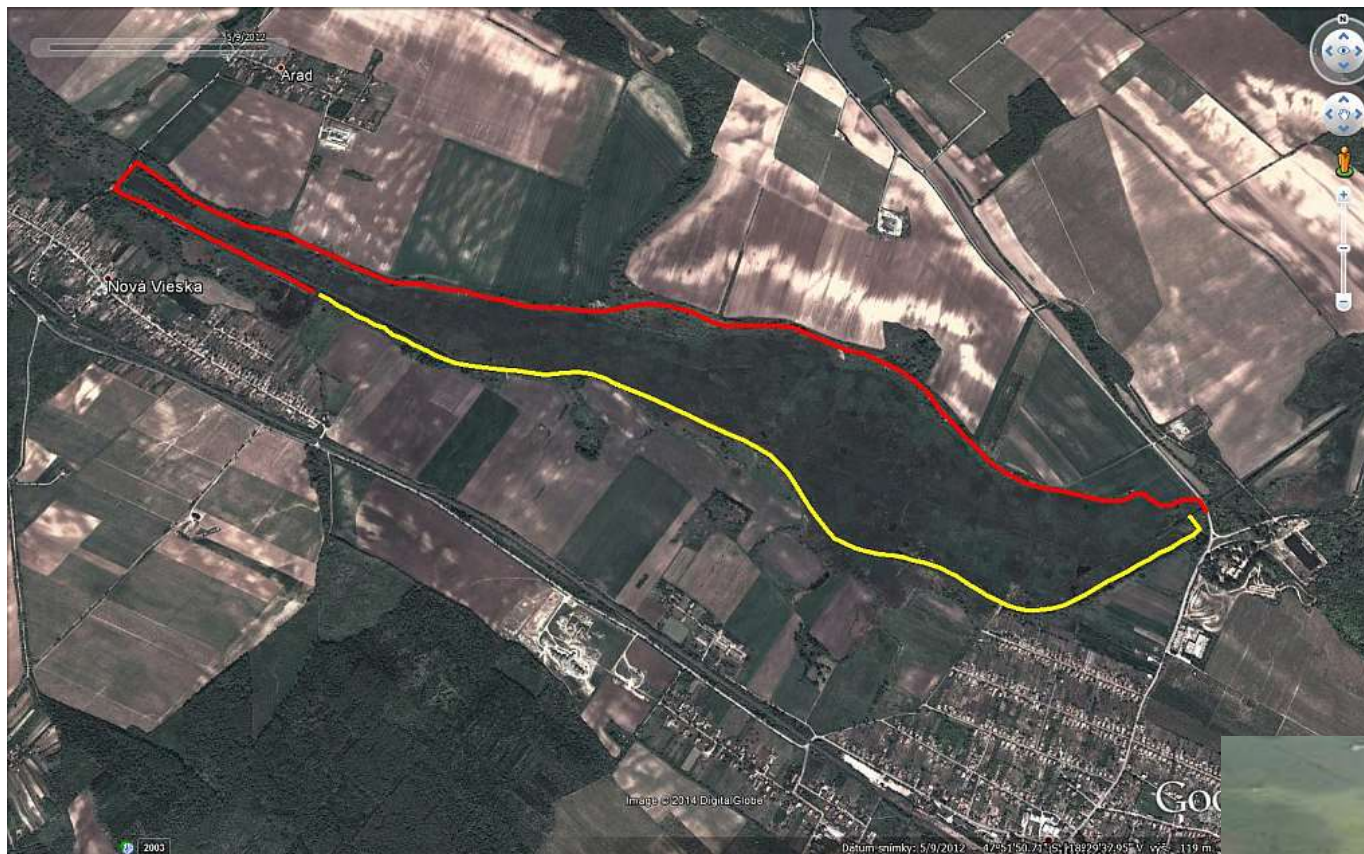
CHVÚ Dolné Pohronie

- včelárik zlatý



- pásový transekt, hladinové sčítanie, čiastočne dohľadávanie hniezd
- mapovanie hniezdných teritórií
- intenzívny monitoring od 1.4. – 30.6./31.7.

Parížske močiare – lokalizácia transektu



- krátky a okruhový transekt (4 km / 10 km)





Parížske močiare

- výsledky monitoringu hniezdenie 2014

Výberové druhy CHVÚ

| druh | hustota na (párov na 10 ha) | Odhad populácie (v pároch) | poznámka |
|------------------------------|-----------------------------|----------------------------|--------------------|
| <i>Porzana parva</i> | 0,9 – 1,4 | 17 - 26 | 28.4.2014 - 25 ♂♂ |
| <i>Circus aeruginosus</i> | - | 24 - 30 | |
| <i>Calamodus melanopogon</i> | 0,5 – 0,8 | 9 - 15 | |
| <i>Ixobrychus minutus</i> | 0,3 – 0,5 | 6 – 9 | |
| <i>Anas querquedula</i> | - | 0 – 1 | 19.4.2014 – 3 páry |
| <i>Anser anser</i> | - | 2 - 5 | |
| <i>Merops apiaster</i> | - | 3 – 10 | |



Parížske močiare

- výsledky monitoringu hniezdenie 2014

Ďalšie významné druhy

| druh | hustota na (párov na 10 ha) | Odhad populácie (v pároch) |
|----------------------------------|-----------------------------|----------------------------|
| <i>Acrocephalus arundinaceus</i> | 7,0 - 1,10 | 130 - 204 |
| <i>Acrocephalus scirpaceus</i> | 6,80 – 8,10 | 126 - 150 |
| <i>Emberiza schoeniclus</i> | 2,00 – 4,00 | 37 - 74 |
| <i>Locustella luscinioides</i> | 5,00 – 8,00 | 93 - 148 |
| <i>Panurus biarmicus</i> | 2,40 – 3,40 | 44 - 63 |
| <i>Gallinula chloropus</i> | 3,60 – 5,50 | 67 - 102 |
| <i>Rallus aquaticus</i> | 4,80 – 5,10 | 89 - 94 |
| <i>Tachybaptus ruficollis</i> | 0,30 – 0,50 | 6 - 9 |







Žitavský luh

- výsledky monitoringu hniezdenie 2014

Výberové druhy CHVÚ

| druh | Odhad populácie (v pároch) | poznámka |
|---------------------------|----------------------------|---|
| <i>Porzana porzana</i> | min. 1 | - 5 ♂♂ – 19.4.2014, - pozorované 3 pull. |
| <i>Anas querquedula</i> | min. 1 | Pozorovaná ♀ + 8 pull. |
| <i>Circus aeruginosus</i> | 3 - 4 | |

Ďalšie významné druhy

| druh | Odhad populácie (v pároch) | poznámka |
|-----------------------|----------------------------|--|
| <i>Porzana parva</i> | min. 1 | - 4 ♂♂ – 14.4.2014 - pozorované 2 pull. |
| <i>Anas strepera</i> | 1 | Pozorovaná ♀ + 10 pull. |
| <i>Tringa totanus</i> | 1 - 2 | |





Dolné Pohronie

- výsledky monitoringu hniezdenie 2014

Výberové druhy CHVÚ

| Lokalita CHVÚ Dolné Pohronie | Odhad populácie <i>M.apiaster</i> (v pároch) | poznámka |
|------------------------------|--|---------------------------|
| Radvaň n. Dunajom | 11 | |
| Bátorove Kosihy | 15 | R.Riparia (35-40 párov) |
| Pastovce | 25 | R.Riparia (100-120 párov) |
| Jurský Chlm | 84 | U.epops |
| SPOLU | 135 párov | |



Aktuálny stav a problémy v projektových územiach:

- 1. Zazemňovanie mokradí** – zazemňovanie, zarastanie, zmena biotopov, chýbajúci vhodný manažment: kosba, pastva
- *Parížske močiare, Žitavský luh*
- 2. Nevhodný vodný režim** – vodohospodárske zásahy v územiach a narušenie hydrologie územia, zlý stav a riešenie stavidiel, odvodnenie alebo prílišné zavodnenie územia – nevhodne riadený vodný režim
- *Parížske močiare, Žitavský luh*
- 3. Zosuvy a zarastanie kolmých piesočných a hlinitých stien**
- *Dolné Pohronie, Parížske močiare*







Revitalizácia mokradí a zlepšenie vodného režimu

2-4 ha obnovenej vodnej hladiny a ramien na PM, obnovené riečne rameno na ŽL (1 km), 6 obnovených stavidiel, technických objektov (PM, ŽL)

Revitalizácia vegetácie a biotopov

Obnova biotopov: preventívna eliminácia zarastania obnovených biotopov inváznymi druhmi, obnova prirodzenej vegetácie (lúk), pasenie

- Výsledky: obnovené biotopy 180 ha PM, 70 ha ŽL

Obnova hniezdnych stien včelárika zlatého

Obnova hniezdnych stien v rámci DP, PM v rozsahu 200 m

Inštalovanie drobnej turistickej infraštruktúry pre usmernenie rekreácie v územiach

- 1 pozorovateľňa vtáctva na ŽL
- 20 projektových a informačných panelov v územiach
- 14 dopravných značiek na PM, ŽL
- 6 rámp zamedzujúcich vjazd do územia na ŽL





 **PODUNAJSKO.SK**

